



Siège Social Douala Cité des Palmiers

☎ + (237) 675 113 146 / 696 501 232 / 677 241 034

Site Web: www.ifomas.com ✉ contact@ifomas.com

📘 YouTube 📷 Instagram 🐦 Twitter **Ifomas école**



Institut de Formation Professionnelle en Mutualité et Assurance de Santé

AGRÉMENT N° 021 / MINEFOP/SG/DFOP/SDGSF/SACD DU 04 JAN 2016

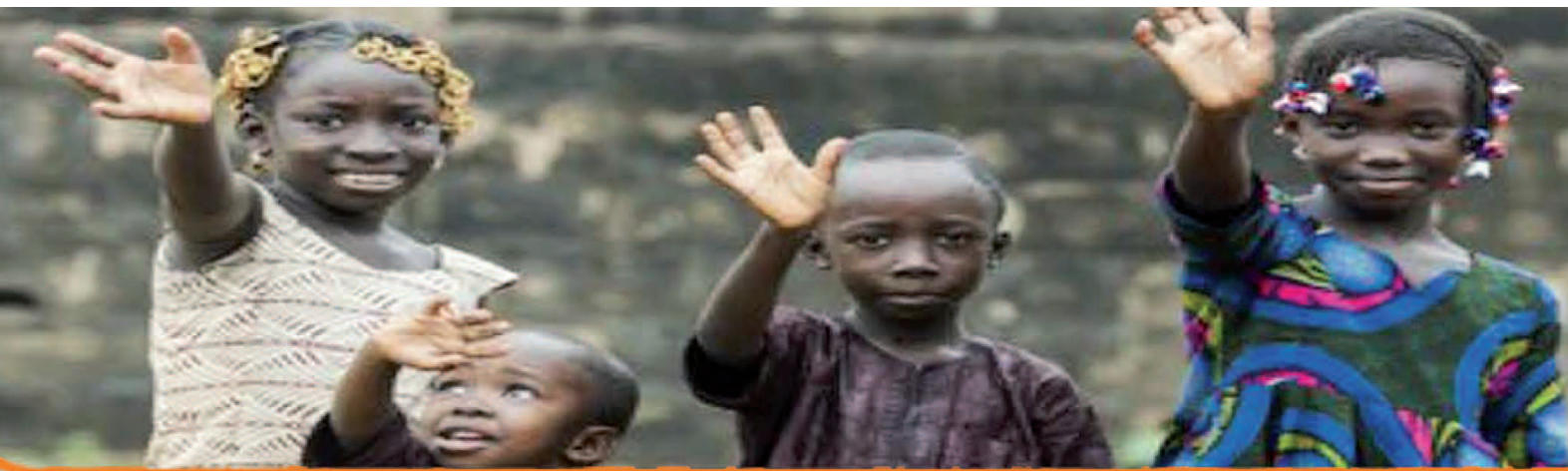
RECRUTEMENT, FORMATION ET PLACEMENT DES CADRES ET AGENTS TECHNIQUES DE GESTION DES MUTUELLES SOCIALES ET MICRO ASSURANCE DE SANTE.



Une école, un métier, un emploi assuré!



Ifomas-Elearning, Plateforme disponible 24/7



Une expérience au coeur de la mutualité sociale et de l'assurance de santé

Créer depuis 2016, IFOMAS est la 1^{ère} école Africaine de Formation Professionnelle en présentielle et à distance en Mutualité et Assurance Sociale.

Notre Mission sociale et objectifs :

Promouvoir et former les personnes et institutions en mutualités Développer et démocratiser la solution et la culture mutualiste en Afrique.

Notre Vision :

Une couverture santé communautaire pour tous.

Raison d'être :

Promouvoir et solutionner les problèmes des institutions et organisations publiques et privées sur la question de formation et de développement en matière de mutualité et assurance

Nos Activités

IFOMAS FORMATION

- Dans un contexte où la Micro Assurance en général et l'Assurance Maladie en particulier proposée par les Mutuelles de Sécurité Sociale sont nouvelles, la formation professionnelle des Cadres et Agents chargés de gérer les structures de ce secteur d'activité reste indispensable.
- IFOMAS se positionne ici comme un Institut de Formation Professionnelle dédié à la préparation des jeunes cadres destinés à travailler pour le développement de la Micro Assurance Santé et des Mutuelles de Sécurité Sociale.

IFOMAS NET

- IFOMAS en plus de formation présentielle ;
- IFOMAS dispense des cours théoriques et pratiques en ligne (E-learning) sur Site Web : WWW.ifomas.com/contact@ifomas.com

IFOMAS CABINET

- Audi et Consultation auprès des mutuelles ;
- Etude et réalisation des projets de mutualisation ;
- Proposition des solutions de mutualisation ;
- Mise en place des systèmes de suivie et évaluation des mutuelles ;
- Guide et conseils pour la mise place et la gestion des Mutuelles sociales, des projets d'assurance santé.

IFOMAS MEDECIN CONSEIL ET FORMATION SANITAIRES

- Formation des conseillers médicaux ;
- Mise en place d'un réseau de formation Sanitaire Guide et suivi des formations sanitaires dans les tâches de prestation pour l'assurance santé.

QUELQUES ACTIVITES DE L'IFOMAS

IFOMAS E-LEARNING est destiné à tous ceux et celles qui veulent acquérir de nouvelles connaissances du domaine de la Mutualité, de la protection, sécurité et Assurances Sociales à travers des conférences, travaux et formations pratiques.

A partir de ce groupe, vous aurez une inscription et un accès facile à la plateforme de formation en ligne. Envoyez-nous vos messages et l'équipe technique sera à votre disposition 24/24. Désormais, renforcez vos capacités selon vos convenances

➤ **Séminaires Présentiels.**

➤ **Séminaires en Ligne.**

➤ **Formations de qualité à moindre coût.**



Certification garantie :

Nous vous remettons un Certificat de fin de Formation qui atteste de vos compétences

Soutien des Mutuelles

Nous offrons des opportunités d'atteindre plus de 95% des objectifs fixés



Nos partenaires sont des Institutions de protections sociales et Entreprises Mutualistes Fiables

Nos Formations

ILLUSTRATIONS

FORMATIONS

METIERS

DURÉE

NIVEAU REQUIS



Recyclage, renforcement des compétences et de capacités des acteurs et futures dirigeants

Promoteurs, administrateurs et dirigeants des Mutuelles Sociales et Micro Assurance Santé

03 mois
Avec (02 mois en ligne, 02 regroupement en présentiel pour cas pratiques et 01 mois pour rapport et soutenance

Promoteurs et membres des organes dirigeants des Mutuelles, micro assurance de santé et société de secours mutuelle



Des conseillers Médicaux des Mutuelles Sociales et Micro Assurance santé

Médecin Conseil (MC)

03 mois
Avec (02 mois en ligne, 02 regroupement en présentiel pour cas pratiques et 01 mois pour rapport et soutenance

Medecin Généraliste et Professionnel Exerçants en Médecine



Gestion des systèmes de protection Sociale

Cadre Administratif de Gestion des Systèmes de Sécurité Sociale (GESMAS)

06 mois
Avec (02 mois en présentiel, 02 en ligne, 01 mois de recherche en entreprise et 01 mois pour rapport et soutenance

Licence Professionnelles en droit des affaires



Gestion des Mutuelles de sécurité Sociale et Micro-Assurance Santé

Gestion des Mutuelles de sécurité Sociale et Micro-Assurance Santé

06 mois
Avec (03 mois en présentiel, 02 mois de recherche en entreprise et 01 mois pour rapport et Présentation

Licence en comptabilité, finances et gestion des entreprises BACC G2 BTS, DEUG et autres...



Technique de Gestion Administrative, Comptable et Micro -Assurance Santé

Technique de Gestion de Mutuelle Sociale et Micro -Assurance Santé (TEGMAS)

12 mois
Avec (03 mois en présentiel, 02 mois de recherche en entreprise et 01 mois pour rapport et Présentation
09 mois (04 mois en présentiel, 03 mois mise en stage pré emplois et 01 mois pour rapport et Soutenance

BACC G2 Licence en Communication d'entreprise ou l'équivalent professionnel



Techniques de Marketing Sociale et Communication des Mutuelles Sociales et Micro-Assurance Santé

Techniques de Marketing Sociale et Communication des Mutuelles Sociales et Micro-Assurance Santé (TEGMAS)

12 mois
Avec (03 mois en présentiel, 02 mois de recherche en entreprise et 01 mois pour rapport et Présentation
09 mois (04 mois en présentiel, 03 mois mise en stage pré emplois et 01 mois pour rapport et Soutenance

BACC

Présentation de l'IFOMAS

Basé à Douala, IFOMAS est le 1er établissement Africain de formation professionnelle privée agréé par le Ministère de l'Emploi et de la Formation Professionnelle du Cameroun dédié à la préparation des jeunes cadres Africains destinés à travailler dans leurs pays pour le développement de la Mutualité Sociale et la Micro Assurance Santé.

CONTEXTE ET JUSTIFICATION DE LA CREATION DE L'IFOMAS.

Depuis les années 80, malgré l'absence d'une Loi sur la mutualité de sécurité sociale au Cameroun, on note que certaines associations, GIC ou sociétés coopératives ont introduit la prise en charge du risque maladie dans leur groupe sous forme d'aide-maladie. Avec la Loi de 1999 sur les ONG, certaines organisations étrangères ou nationales se sont positionnées comme des « Promoteurs des mutuelles de santé » et on note la création d'autres formes de mutuelles à partir du début des années 2000.

Le financement de la santé a été retenu comme une priorité du Cameroun dans le but d'améliorer l'accès aux soins et l'équité dans la distribution des soins et services de santé. Dans cette perspective, la Stratégie Sectorielle de Santé (SSS) élaborée en 2001 prévoyait, en rapport avec la Stratégie de Réduction de la Pauvreté (SRP), de mettre en place d'ici 2010 :

1. Un système tarifaire par protocole de soins et services ;
2. Une augmentation du budget de l'Etat et de sa liquidité ;
3. La promotion de la mutualisation de la couverture du risque maladie.

En ce qui concerne la promotion de la couverture du risque maladie, il s'agissait de mettre en place des mécanismes de partage du risque maladie, plus spécifiquement d'amener les communautés à créer au moins une mutuelle de santé dans chaque district de santé d'ici 2015 et de faire couvrir au moins 40% des populations par des mutuelles de santé d'ici 2015. C'est dans cette optique que quelques Mutuelles ont vu le jour.

• En fin d'année 2009, dans le cadre de l'étude diagnostique et cartographique des mutuelles de santé au Cameroun, 158 Mutuelle de Santé Communautaire avaient été recensées par EPOS/SAILD contre 101 en 2006 (soit une croissance de 56% entre 2006 et 2009). Cette étude signalait aussi 6017 organisations pré-mutualistes, c'est-à-dire présentant les caractéristiques d'une prédisposition à la mise en place un peu plus aisée d'une mutuelle de santé (taille, activités de secours/solidarité, existence d'un fonds collectif).

Mais Depuis quelques années, nous assistons de plus en plus à des échecs dans le fonctionnement des certaines mutuelles qui se manifestent par l'arrêt des activités de ces dernières. Ces Échecs peuvent s'expliquer par le retrait de certains Bailleurs de fonds mais aussi et surtout par le manque d'expertise dans la gestion courante de ces mutuelles.

MODULES SPECIFIQUES POUR (TECMAS).

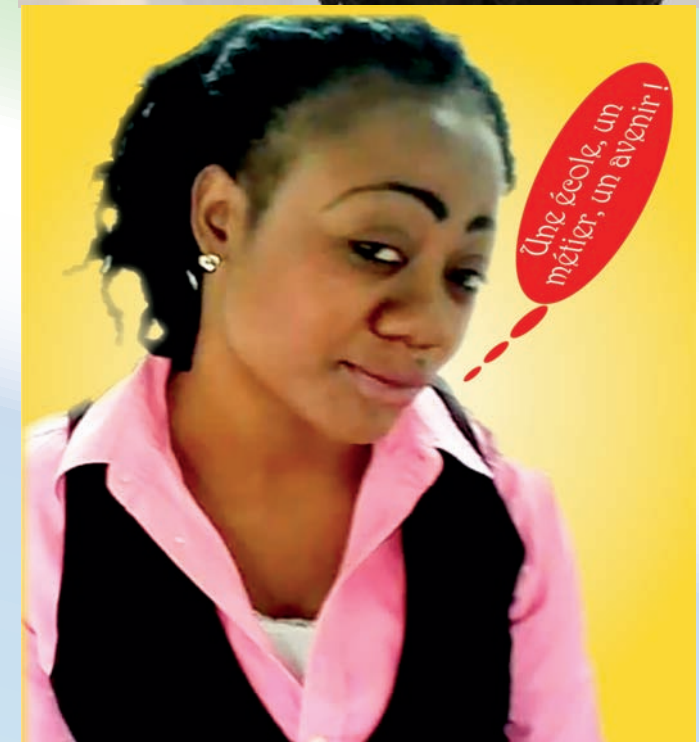


Composition du dossier de recrutement

- Fiche d'inscription à retirer au siège de l'Institut ou à télécharger sur le site Web : www.ifomas.com
- Curriculum vitae ;
- Photocopie de l'acte de naissance ;
- Photocopies des deux derniers Diplômes.
- Frais : 10 000 (dix mille) FCFA payable en espèce à l'économat de l'Institut.

LE CORPS ENSEIGNANT

Le corps enseignants est constitué d'experts hautement qualifiés en formation-emploi en économies sociales et solidaires, Mutualité, Assurance et protection sociale, santé et droit à la santé, communication pour le développement, planification et programme de développement, informatique appliquées, comptable et analyste financier, administration et gestion d'entreprise.



06	INFORMATIQUE, STATISTIQUE ET GESTION DES DONNEES	Maîtrise de l'outil informatique, Maîtrise des techniques statistiques, aptitudes à collecter et à faire des synthèses de données.	Initiation à l'informatique, Traitement de texte (Word), Excel Powerpoint, Publisher	06 H
			Programmes	
07	COUVERTURE SANITAIRE UNIVERSELLE ET SON ARTICULATION AVEC LES MUTUELLES SOCIALES		Principes et fondements de la CSU	06 H
			Architecture organisationnelle d'un système de CSU	
			Articulation du panier de soin de la CSU avec les prestations des mutuelles (exemples du Cameroun, Maroc, de la Côte d'Ivoire et du Gabon)	
			Le rôle normatif et régulateur de la CSU	
			Les leviers de contrôle des dépenses	
08	Articulations et partenariats possibles entre les organismes de protection sociale et les mutuelles sociales	Maîtriser les axes stratégiques de partenariat possibles avec les organismes du secteur de la protection et sécurité sociale pour le développement des mutuelles ; Comprendre les principes d'une CSU, l'architecture de son système, ses méthodes de régulation et de contractualisation possible avec les Mutuelles Sociales	Les caisses nationales de sécurité sociale Les régimes d'assurance en couverture santé Universelle, les Collectivités Territoriales Décentralisées (CTD), Les Fonds Régionaux de promotion de la Santé (FRPS) et les agences d'achat des performances (ACV/PBF)	08 H
09	Conseil médical, Outils et techniques de vérifications des factures de soins	Maîtrise des outils et techniques des factures de soins	Rôles du médecin conseil Contractualisation et partenariat entre les mutuelles de santé et formations sanitaires Outils de prise en charge et factures de soins Techniques de vérification des factures de soins	06 H
TOTAUX HORAIRES				82 H

En 2014-2015, dans le cadre du processus de mise en place d'un socle de protection social (garantie des soins de santé) au Cameroun, un inventaire des dispositifs de protection social en assurance maladie du Ministère du travail et de la Prévoyance sociale (MINTSS) et du BIT dénombre:

- Plus de 50 structures mutualistes d'entreprises et d'Administrations Publiques ;
- Environs 200 Organisations Mutualistes Communautaire.

Aujourd'hui il se dégage un constat de manque de capacités managériales qui fragilise la gestion administrative et financière efficiente des structures mutualistes et de sécurité sociale et du mauvais fonctionnement en général pour celles dites mutuelles de santé communautaire. Le rapport de la Commission technique de la mutualité de l'Association Internationale de la Sécurité Sociale (AISS) présenté à la 31^è Assemblée Générale de l'AISS du 10 au 15 novembre 2013 à DOHA au QUATAR, dans le cadre de la problématique de l'extension de la protection sociale, reconnaît les Mutuelles comme un outil pour le développement de la protection sociale dans le monde, en particulier dans le secteur de la santé.

Dans un contexte où la Micro Assurance en général et l'Assurance Maladie en particulier sont nouvelles, la formation professionnelle des Agents et Cadres chargés de gérer ces structures est indispensable car il est évident de nos jours, que c'est sous l'influence des ressources humaines bien formées que les projets se concrétisent et se consolident, que les entreprises se créent et prospèrent, que les sociétés se développent et que le monde évolue. L'institut de formation en Mutualité et Assurance Santé en abrégé IFOMAS se propose d'apporter une solution à une des causes d'échecs des structures de Micro Assurance Santé car l'expansion de ce domaine serait une réponse efficace à l'inaccessibilité d'une grande partie de la population aux soins de santé de qualité causée d'une part, par la faiblesse ou l'absence de leurs revenus et d'autre part au coût élevé des soins de santé de qualité au Cameroun. Le projet de création et de fonctionnement d'un Institut de formation en mutualité et assurance de santé s'inscrit ainsi dans la logique d'apporter une formation de pointe aux acteurs présents et futurs des Mutuelles de santé et autres établissements d'Assurance maladie.

II- POURQUOI CETTE FORMATION ?

Il est évident de nos jours, que c'est sous l'influence des ressources humaines bien formées que les projets se concrétisent et se consolident, que les entreprises se créent et prospèrent, que les sociétés se développent et que le monde évolue. Dans un contexte où la Micro Assurance en général et l'Assurance Maladie en particulier proposée par les Mutuelles de Sécurité Sociale sont nouvelles, la formation professionnelle des Cadres et Agents chargés de gérer les structures de ce secteur d'activité est indispensable. C'est dans ce contexte que l'IFOMAS s'inscrit et trouve son bien-fondé.

Cette institution offre trois programmes de formations ouvertes à l'emploi direct et trois programmes de formation à distance et en présentiel ou sur site, à savoir :

1. Le programme de formation des cadres Administratifs de gestion des Systèmes de Sécurité Sociale (GESYSS) (organismes non gouvernementaux (ONGs) et structures de développement des politiques de protection sociale (Caisse Nationaux de sécurité sociales) ;
2. Le programme de Formation des Cadres de Gestion (Administrative, Financière et comptable, Contrôleurs) des Mutuelles de Sécurité Sociale et structures de Micro Assurance de santé (GESMAS).
3. Le programme de Formation des Agents Techniques de Gestion (Assistants/Secrétaires Comptables, Caissières, Agents de bureau...) Mutuelles de Sécurité Sociale et des structures de Micro Assurance de santé (TEGMAS) ;
4. Le Programme de Formation des cadres en Marketing et Communication pour le Développement (C4D) (Agents Marketing, Planificateurs et animateurs des Micro Projet et Micro plan) des Mutuelles de Sécurité Sociale et structures de Micro Assurance de sante (TECMAS).
5. Le Programme de Formation des Conseillers Médicaux et des Agents Techniques Vérificateurs des factures de soins. Ce Programme vise à former les Professionnels de Santé devant vérifier ou contrôler les dossiers médicaux des assurés des Mutuelles de Sécurité Sociale et des Caisses secours Maladie avant les remboursements.
6. Le Programme de formation de mise à niveau (Recyclage, renforcement des compétences et des capacités) en présentiel et à distance des Promoteurs, Administrateurs, Gérants et membres des organes de décision des Mutuelles de Sécurité Sociale et de l'Assurance de Santé.



MODULES SPECIFIQUES POUR (TECMAS).

Technicien en Marketing et Communication pour le Développement (C4D) des Mutuelles Sociale et structures de Micro Assurance de sante. Niveau Requis : BACC + 2 ou équivalent professionnel

Code de l'UE	Unité d'enseignement	COMPETENCES	Cours / Matières	Quotas horaire
UE 1	ORGANISATION ET FONCTIONNEMENT D'UN SYSTEME DE SANTE	Maitrise des concepts de base en santé, système de santé, prévention des maladies, promotion de la santé, soins de santé primaires, éducation pour la santé	Généralités sur les systèmes de santé camerounais	04h
			Quelques notions de prévention des maladies et de promotion santé	
			Soins de santé primaire et éducation pour la santé	
02	ORGANISATION ET FONCTIONNEMENT D'UN SYSTEME DE PROTECTION SOCIALE	Maitrise des concepts de base en protection sociale, Système de couverture maladie universelle, Sécurité sociale, assurance maladie, droit de la santé, droit de la protection sociale	Protection sociale et système de couverture maladie universelle	08 H
			Droit de la protection sociale	
			Droit de santé	
			Les risques sociaux et la gestion de ceux liés à l'assurance maladie	
03	MUTUALITE, MUTUELLE DE SECURITE SOCIALE comme MICRO ASSURANCE SANTE, ECONOMIE SOCIALE ET SOLIDAIRE	Maitrise des concepts de base en micro assurance santé et mutuelle de santé, mode d'organisation, de fonctionnement et de gestion des mutuelles de santé,	Introduction à la création et à la gestion d'une mutuelle sociale	16 H
			gestion des prestations et offres mutualistes	
			Mutualité, acteur de l'Economie Sociale et solidaire	
04	Principes et Techniques de Gestions administratives, financières et comptables des Mutuelles de sécurité sociale (spécialités)	Maitrise des techniques de gestion administrative, de la gestion des ressources financières et humaines, les différents outils de gestion en micro assurance santé et mutuelle de santé (budget et états financiers), leur élaboration et leurs modes d'utilisation.	Elément s de Gestion administrative et financière des mutuelles de sécurité sociale	08 H
			Comptabilité des mutuelles de sécurité sociale (plan comptable des mutuelles sociales)	
05	Marketing social et communication pour le développement des Mutuelles	Développement des stratégies en marketing social et élaboration des outils de communication	Définitions, schéma, obstacles liés au marketing et à la communication sociale	20 H
			Le produit, le marché, argumentaire de vente des produits d'assurance santé	

MODULES SPECIFIQUES POUR (TEGMAS).

*Technicien de Gestion (Assistants/Secrétaires Comptables, Caissières, Agents de bureau...)
des Mutuelles Sociales et structures de Micro Assurance santé. Niveau Requis : BACC G2 + 2
ou équivalent professionnel*

06	INFORMATIQUE, STATISTIQUE ET GESTION DES DONNEES	Maitrise de l'outil informatique, Maitrise des techniques statistiques, aptitudes à collecter et à faire des synthèses de données.	Initiation à l'informatique, Traitement de texte (Word), Excel Powerpoint, Publisher	06 H
			Programmes	
07	COUVERTURE SANITAIRE UNIVERSELLE ET SON ARTICULATION AVEC LES MUTUELLES SOCIALES		Principes et fondements de la CSU	06 H
			Architecture organisationnelle d'un système de CSU	
			Articulation du panier de soin de la CSU avec les prestations des mutuelles (exemples du Cameroun, Maroc, de la Côte d'Ivoire et du Gabon)	
			Le rôle normatif et régulateur de la CSU	
			Les leviers de contrôle des dépenses	
08	Articulations et partenariats possibles entre les organismes de protection sociale et les mutuelles sociales	Maîtriser les axes stratégiques de partenariat possibles avec les organismes du secteur de la protection et sécurité sociale pour le développement des mutuelles ; Comprendre les principes d'une CSU, l'architecture de son système, ses méthodes de régulation et de contractualisation possible avec les Mutuelles Sociales	Les caisses nationales de sécurité sociale Les régimes d'assurance en couverture santé Universelle, les Collectivités Territoriales Décentralisées (CTD), Les Fonds Régionaux de promotion de la Santé (FRPS) et les agences d'achat des performances (ACV/PBF)	08 H
09	Conseil médical, Outils et techniques de vérifications des factures de soins	Maitrise des outils et techniques des factures de soins	Rôles du médecin conseil Contractualisation et partenariat entre les mutuelles de santé et formations sanitaires Outils de prise en charge et factures de soins Techniques de vérification des factures de soins	12 H
TOTAUX HORAIRES				86 H

MODULES SPECIFIQUES.

Conseillers Médicaux et Agents Techniques Vérificateurs des factures de soins.

Code de l'UE	Unité d'enseignement	COMPETENCES	Cours / Matières	Quotas horaire
UE 1	Organisation et fonctionnement d'un système de protection sociale, économie sociale et solidaire	Maitrise des concepts de base en protection sociale, Système de couverture maladie universelle, sécurité sociale, assurance maladie, droit de la santé, droit de la protection sociale.	Protection sociale et système de couverture maladie universelle	04h
			Droit de la protection sociale	02h
			Droit de santé	02h
			Les risques sociaux et la gestion de ceux liés à l'assurance maladie	02h
			Mutualité, acteur du levier de l'Economie Sociale et solidaire	02h
UE 2	Mutualité, Micro Assurance Santé et mutuelle de sécurité sociale	Maitrise des concepts de base en micro assurance santé et mutuelle de santé, mode d'organisation, de fonctionnement et de gestion des mutuelles de sécurité sociale, rapport entre la micro assurance santé et la Micro Finance.	Introduction à la création et à la gestion d'une mutuelle sociale	08h
			Organisation administrative d'une mutuelle	04h
			Gestion prévisionnelle d'une mutuelle sociale	04h
UE 3	Outils et techniques de vérifications des factures de soins	Maitrise des outils et techniques des factures de soins	Rôles du médecin conseil	04h
			Contractualisation et partenariat entre les mutuelles de santé et formations sanitaires	04h
			Outils de prise en charge et factures de soins	04h
			Techniques de vérification des factures de soins	08h
UE 4	Outils et méthodes du Conseil Médical	Maitrise des outils et méthodes du Conseil Médical	Outils du médecin conseil	04h
			Méthodes de travail du médecin conseil	08h
	TOTAUX HORAIRES			60 H

MODULES SPECIFIQUES POUR MISE A NIVEAU DES DIRIGENTS

Promoteurs, Administrateurs et dirigeants des Mutuelles Sociales et Micro-Assurance Santé
Niveau Requis : Acteurs en activité dans le domaine de protection sociale, assurance et partage du risque maladie Modalités de formation : 70% en ligne et 30% en regroupement présentiel

Code de l'UE	Unité d'enseignement	COMPETENCES	Cours / Matières	Quotas horaire
UE 1	Organisation et fonctionnement d'un système de protection sociale	<ul style="list-style-type: none"> ➤ Comprendre les origines de la protection sociale ; ➤ Connaître les risques sociaux ; ➤ Identifier les mécanismes de couverture ; ➤ Définir les modalités d'accès aux services de base ; ➤ Connaître le contexte national de protection sociale ➤ Développer les principales compétences des dirigeants des différents régimes de protection sociale 	Les origines de la protection sociale	06
			Les régimes de protection sociale et modalités d'accès aux services de base et gestion des prestations	06
			Limites des systèmes de protection sociale et Expériences Pays	06
02	Mutualité sociale et Micro-assurance	<ul style="list-style-type: none"> ➤ Comprendre les Origine, maîtriser le processus de création ; ➤ Planifié les activités, le fonctionnement, la gestion administrative, financière et comptable (SYCOA et PCMS), ➤ La gouvernance et gestion des offres Mutualiste ; ➤ Comprendre les principes d'une CSU, l'architecture de son système, ses méthodes 	Procédures et étapes de création d'une mutuelle sociale	06
			Principes et Techniques de Gestions administratives, financières et comptables des Mutuelles sociales	12
			Mutualité sociale, pilier de l'économie sociale et solidaire	04
			Mutualité sociale, outil d'extension	04
			Inclusif de la protection sociale et de création d'emploi en milieu jeune	04
			Stratégie nationale de promotion et de développement des mutuelles sociales.	04
			Fondraising (Recherche des financements)	02

MODULES SPECIFIQUES POUR (TEGMAS).

Technicien de Gestion (Assistants/Secrétaires Comptables, Caissières, Agents de bureau...) des Mutuelles Sociales et structures de Micro Assurance santé. Niveau Requis : BACC G2 + 2 ou équivalent professionnel

Code de l'UE	Unité d'enseignement	COMPETENCES	Cours / Matières	Quotas horaire
UE 1	ORGANISATION ET FONCTIONNEMENT D'UN SYSTEME DE SANTE	Maitrise des concepts de base en santé, système de santé, prévention des maladies, promotion de la santé, soins de santé primaires, éducation pour la santé	Généralités sur les systèmes de santé camerounais	04h
			Quelques notions de prévention des maladies et de promotion santé	
			Soins de santé primaire et éducation pour la santé	
02	ORGANISATION ET FONCTIONNEMENT D'UN SYSTEME DE PROTECTION SOCIALE	Maitrise des concepts de base en protection sociale, Système de couverture maladie universelle, Sécurité sociale, assurance maladie, droit de la santé, droit de la protection sociale	Protection sociale et système de couverture maladie universelle	08 H
			Droit de la protection sociale	
			Droit de santé	
			Les risques sociaux et la gestion de ceux liés à l'assurance maladie	
			Mutualité sociale, outil d'extension inclusif de la protection sociale	
03	MUTUALITE, MUTUELLE DE SECURITE SOCIALE comme MICRO ASSURANCE SANTE, ECONOMIE SOCIALE ET SOLIDAIRE	Maitrise des concepts de base en micro assurance santé et mutuelle de santé, mode d'organisation, de fonctionnement et de gestion des mutuelles de santé,	Introduction à la création et à la gestion d'une mutuelle sociale	16 H
			gestion des prestations et offres mutualistes	
			Mutualité, acteur de l'Economie Sociale et solidaire	
04	Principes et Techniques de Gestions administratives, financières et comptables des Mutuelles de sécurité sociale (spécialités)	Maitrise des techniques de gestion administrative, de la gestion des ressources financières et humaines, les différents outils de gestion en micro assurance santé et mutuelle de santé (budget et états financiers), leur élaboration et leurs modes d'utilisation.	Elément s de Gestion administrative et financière des mutuelles de sécurité sociale	16 H
			Comptabilité des mutuelles de sécurité sociale (plan comptable des mutuelles sociales)	
05	Marketing social et communication pour le développement des Mutuelles	Développement des stratégies en marketing social et élaboration des outils de communication	Définitions, schéma, obstacles liés au marketing et à la communication sociale	10 H
			Le produit, le marché, argumentaire de vente des produits d'assurance santé	

MODULES SPECIFIQUES POUR (GESMAS)

Gestionnaire (Directeur, Manager, Contrôleur) des Mutuelles Sociale et structures de Micro Assurance de sante

Niveau Requis : BACC G2 + 3 ou équivalent professionnel

06	INFORMATIQUE, STATISTIQUE ET GESTION DES DONNEES	Maitrise de l'outil informatique, Maitrise des techniques statistiques, aptitudes à collecter et à faire des synthèses de données.	Initiation à l'informatique, Traitement de texte (Word), Excel Powerpoint, Publisher	06 H
07	COUVERTURE SANITAIRE UNIVERSELLE ET SON ARTICULATION AVEC LES MUTUELLES SOCIALES		Principes et fondements de la CSU Architecture organisationnelle d'un système de CSU Articulation du panier de soin de la CSU avec les prestations des mutuelles (exemples du Cameroun, Maroc, de la Côte d'Ivoire et du Gabon) Le rôle normatif et régulateur de la CSU Les leviers de contrôle des dépenses	06 H
08	Articulations et partenariats possibles entre les organismes de protection sociale et les mutuelles sociales	Maîtriser les axes stratégiques de partenariat possibles avec les organismes du secteur de la protection et sécurité sociale pour le développement des mutuelles ; Comprendre les principes d'une CSU, l'architecture de son système, ses méthodes de régulation et de contractualisation possible avec les Mutuelles Sociales	Les caisses nationales de sécurité sociale Les régimes d'assurance en couverture santé Universelle, les Collectivités Territoriales Décentralisées (CTD), Les Fonds Régionaux de promotion de la Santé (FRPS) et les agences d'achat des performances (ACV/PBF)	08 H
09	Conseil médical, Outils et techniques de vérifications des factures de soins	Maitrise des outils et techniques des factures de soins	Rôles du médecin conseil Contractualisation et partenariat entre les mutuelles de santé et formations sanitaires Outils de prise en charge et factures de soins Techniques de vérification des factures de soins	12 H

03	Articulations et partenariats possibles entre les organismes de protection sociale et les mutuelles sociales	Les axes stratégiques de partenariat de développement des mutuelles ; Comprendre les principes d'une CSU, l'architecture de son système, ses méthodes de régulation et de contractualisation avec les Mutuelles Sociales	Les caisses nationales de sécurité sociale Les régimes d'assurance en couverture santé Universelle, les Collectivités Territoriales Décentralisées (CTD),	04 04 02
04	Articulations et partenariats possibles entre les organismes de protection sociale et les mutuelles sociales	Les axes stratégiques de partenariat de développement des mutuelles ; Comprendre les principes d'une CSU, l'architecture de son système, ses méthodes de régulation et de contractualisation avec les Mutuelles Sociales	Les Fonds Régionaux de promotion de la Santé (FRPS) et les agences d'achat des performances (ACV/PBF)	02
TOTAUX HORAIRES				62 H



FICHE TECHNIQUE DE FORMATION POUR (GESYSS).

Métier : Cadre Administratif de Gestion des Systèmes de Sécurité Sociale (GESYSS)
Niveau Requis : Licence Professionnelle en droit des affaires ou équivalent professionnel

Code de l'UE	Unité d'enseignement	COMPETENCES	Cours / Matières	Quotas horaire
UE 1	Organisation et fonctionnement d'un système de protection sociale	<ul style="list-style-type: none">➤ Comprendre les origines de la protection sociale ;➤ Connaître les risques sociaux ;➤ Identifier les mécanismes de couverture ;➤ Définir les modalités d'accès aux services de base;➤ Connaître le contexte national de protection sociale➤ développer les principales compétences des dirigeants des différents régimes de protection sociale	Les origines de la protection sociale	06
			Les régimes de protection sociale et modalités d'accès aux services de base et gestion des prestations	06
			Limites des systèmes de protection sociale et Expériences Pays	06
02	Mutualité sociale et Micro-assurance Origine, création, activités, fonctionnement, gestion administrative, financière, l	<ul style="list-style-type: none">➤ comprendre les Origine, maîtriser le processus de création des mutuelles ;➤ planifié les activités, le fonctionnement, la gestion administrative, financière et comptable (SYCOA et PCMS),➤ La gouvernance et gestion des offres Mutualiste ;➤ Comprendre les principes d'une CSU, l'architecture de son système, ses méthodes	procédures et étapes de création d'une mutuelle sociale	06
			Principes et Techniques de Gestions administratives, financières et comptables des Mutuelles sociales	12
			Mutualité sociale, pilier de l'économie sociale et solidaire	04
			Mutualité sociale, outil d'extension	04
			inclusif de la protection sociale et de création d'emploi en milieu jeune	
			stratégie nationale de promotion et de développement des mutuelles sociales.	04
			Fondraising (Recherche des financements)	02
03	Articulations et partenariats possibles entre les organismes de protection sociale et les mutuelles sociales	<ul style="list-style-type: none">➤ Maîtriser les axes stratégiques de partenariat possibles avec les organismes du secteur de la protection et sécurité sociale pour le développement des mutuelles ;➤ Comprendre les principes d'une CSU, l'architecture de son système, ses méthodes de régulation et de contractualisation possible avec les Mutuelles Sociales	Les caisses nationales de sécurité sociale	04
			Les régimes d'assurance en couverture santé Universelle,	04
			les Collectivités	
			Territoriales Décentralisées (CTD),	02
			Les Fonds Régionaux de promotion de la Santé (FRPS) et les agences d'achat des performances (ACV/PBF)	02
	Management des organisations, Management des ressources humaines et Leadership	Maitriser l'ensemble des techniques d'organisation et de gestion des ressources mis à disposition pour l'administration des Mutuelles Sociales et aptitudes en leadership	Management des organisations	06
			Management des ressources humaines	
TOTAUX HORAIRES				68 H

MODULES SPECIFIQUES POUR (GESMAS).

Gestionnaire (Directeur, Manager, Contrôleur) des Mutuelles Sociale et structures de Micro Assurance de sante Niveau Requis : BACC G2 + 3 ou équivalent professionnel

Code de l'UE	Unité d'enseignement	COMPETENCES	Cours / Matières	Quotas horaire
UE 1	ORGANISATION ET FONCTIONNEMENT D'UN SYSTEME DE SANTE	Maîtrise des concepts de base en santé, système de santé, prévention des maladies, promotion de la santé, soins de santé primaires, éducation pour la santé	Généralités sur les systèmes de santé camerounais	04h
			Quelques notions de prévention des maladies et de promotion santé	
			Soins de santé primaire et éducation pour la santé	
02	ORGANISATION ET FONCTIONNEMENT D'UN SYSTEME DE PROTECTION SOCIALE	Maîtrise des concepts de base en protection sociale, Système de couverture maladie universelle, Sécurité sociale, assurance maladie, droit de la santé, droit de la protection sociale	Protection sociale et système de couverture maladie universelle	08 H
			Droit de la protection sociale	
			Droit de santé	
			Les risques sociaux et la gestion de ceux liés à l'assurance maladie	
03	MUTUALITE, MUTUELLE DE SECURITE SOCIALE comme MICRO ASSURANCE SANTE, ECONOMIE SOCIALE ET SOLIDAIRE	Maîtrise des concepts de base en micro assurance santé et mutuelle de santé, mode d'organisation, de fonctionnement et de gestion des mutuelles de santé,	Introduction à la création et à la gestion d'une mutuelle sociale	20 H
			Gestion des prestations et offres mutualistes	
			Mutualité, acteur de l'Economie Sociale et solidaire	
04	Principes et Techniques de Gestions administratives, financières et comptables des Mutuelles de sécurité sociale (spécialités)	Maîtrise des techniques de gestion administrative, de la gestion des ressources financières et humaines, les différents outils de gestion en micro assurance santé et mutuelle de santé (budget et états financiers), leur élaboration et leurs modes d'utilisation.	Elément s de Gestion administrative et financière des mutuelles de sécurité sociale	20 H
			Comptabilité des mutuelles de sécurité sociale (plan comptable des mutuelles sociales)	
05	Marketing social et communication pour le développement des Mutuelles Sociale et structures de Micro Assurance de sante. Micro Planification	Développement des stratégies en marketing social et élaboration des outils de communication approprié aux Mutuelle Sociale	Définitions, schéma, obstacles liés au marketing et à la communication sociale	10 H
			Le produit, le marché, argumentaire de vente des produits d'assurance santé	
			Canaux et force de vente des produits d'assurances de santé	
			Elaboration des Micro-plans et outils de communication des mutuelles sociales	